

SCHUBSTANGENSPELLER

Größenbestimmung und Anwendungstabelle

		Max. Haltekraft N[lbf.]							Hub mm [inch]				
		0 bis 1000 [0 bis 225]	1000 bis 2000 [225 bis 450]	2000 bis 3000 [450 bis 675]	3000 bis 5000 [675 bis 1125]	5000 bis 7000 [1125 bis 1575]	7000 bis 10000 [1575 bis 2250]	10000+ [2250+]	0 bis 20 [0 bis 0.79]	20 bis 40 [0.79 bis 1.57]	40 bis 60 [1.57 bis 2.36]	60 bis 80 [2.36 bis 3.15]	80 bis 105 [3.15 bis 4.13]
Serie	Seite												
													
	MS-SSS-3	■								■			
	MS-SSS-4	■								■			
	MS-SSS-5			■						■			
	MS-SSS-7			■							■		
	MS-SSS-7				■							■	
	MS-SSS-9		■								■		
	MS-SSS-10		■								■		
	MS-SSS-11				■							■	
	MS-SSS-12		■									■	
	MS-SSS-13				■								■
	MS-SSS-14		■									■	
	MS-SSS-15			■							■		
	MS-SSS-16								■			■	
	MS-SSS-17								■				■
	MS-SSS-18								■				■
	MS-SSS-19		■								■		
	MS-SSS-19			■							■		
	MS-SSS-19							■				■	
	MS-SSS-19							■				■	
	MS-SSS-21						■				■		
	MS-SSS-21			■							■		
	MS-SSS-21				■							■	
	MS-SSS-23						■				■		
	MS-SSS-25	■									■		
	MS-SSS-25		■								■		
	MS-SSS-25				■							■	
	MS-SSS-27		■								■		
	MS-SSS-29				■						■		
	MS-SSS-31								■			■	
	MS-SSS-31								■		■		
	MS-SSS-31								■				■
	MS-SSS-31								■				■

SCHUBSTANGENSANNER

Größenbestimmung und Anwendungstabelle

Gesamthöhe mm [inch]		Gesamtlänge mm [inch]		Gesamtbreite mm [inch]		Anwendungsbereiche							Standard Material		Arbeits- umgebung														
0 bis 40 [0 bis 1.57]	40 bis 60 [1.57 bis 2.36]	60 bis 80 [2.36 bis 3.15]	80 bis 100 [3.15 bis 3.94]	100 bis 120 [3.15 bis 4.72]	120 bis 140 [4.72 bis 5.51]	60 bis 80 [2.36 bis 3.15]	80 bis 120 [2.36 bis 4.72]	120 bis 160 [4.72 bis 6.30]	160 bis 200 [6.30 bis 7.87]	200 bis 240 [7.87 bis 9.45]	240 bis 280 [9.45 bis 11.02]	280+ [11.02+]	0 bis 30 [0 bis 1.18]	30 bis 45 [1.18 bis 1.77]	45 bis 60 [1.77 bis 2.36]	60 bis 75 [2.36 bis 2.95]	75 bis 90 [2.95 bis 3.54]	Schweißen	Montieren	Prüfen	Teilebearbeitung	Holzverarbeitung	Lebensmittelverarbeitung	Lebensdauer	Stahl	Edelstahl	Toggle Lock Plus	Normal	Rau/Schmutzig
■	■																	○	●	●	●	●	○	○	✓	✓		✓	
■	■												■					○	●	●	●	●	○	○	✓	✓		✓	
■	■												■					○	●	●	●	●	○	○	✓	✓	✓	✓	
		■												■				●	●	●	●	●	○	○	✓	✓	✓	✓	
			■											■				●	●	●	●	●	⊗	○	✓			✓	
				■										■				●	●	●	●	●	⊗	○	✓			✓	
					■									■				●	●	●	●	●	⊗	○	✓			✓	
						■								■				○	●	●	●	●	⊗	○	✓			✓	
							■							■				●	●	●	●	●	⊗	○	✓			✓	
								■						■				○	●	●	●	●	⊗	○	✓			✓	
									■					■				●	●	●	●	●	⊗	○	✓			✓	
										■				■				○	●	●	●	●	⊗	○	✓			✓	
											■			■				●	●	●	●	●	⊗	○	✓			✓	
												■		■				○	●	●	●	●	⊗	○	✓			✓	
													■					●	●	●	●	●	⊗	○	✓			✓	
														■				○	●	●	●	●	⊗	○	✓			✓	
															■			●	●	●	●	●	⊗	○	✓			✓	
																■		○	●	●	●	●	⊗	○	✓			✓	
																	■	●	●	●	●	●	⊗	○	✓			✓	
																		○	●	●	●	●	⊗	○	✓			✓	
																		●	●	●	●	●	⊗	○	✓			✓	
																		○	●	●	●	●	⊗	○	✓			✓	
																		○	●	●	●	●	⊗	○	✓			✓	
																		○	●	●	●	●	⊗	○	✓			✓	

● Sehr gut ○ Gut ● Bedingt ⊗ Nicht geeignet

6001 SERIE

Schubstangenspanner | Produktübersicht

Produktmerkmale:

- Verstärkte Version von Modell 601 mit 50% höherer Haltekraft
- Austauschbar mit Modell 601
- Kompakter Schubstangenspanner
- Verriegelt in eingefahrener und ausgefahrener Stellung
- Edelstahlausführung ohne Kunststoffgriff

Anwendungsbereiche:

- Montieren
- Prüfen
- Löten
- Kleben

Außerdem verfügbar:

Zubehör siehe S. MS-MSZ-1

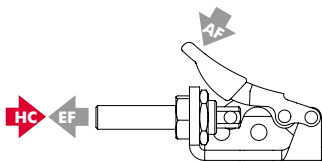
6001
mit Zollgewinde
6001-M



6001-SS
Edelstahlausführung
mit Zollgewinde
6001-MSS
Edelstahlausführung

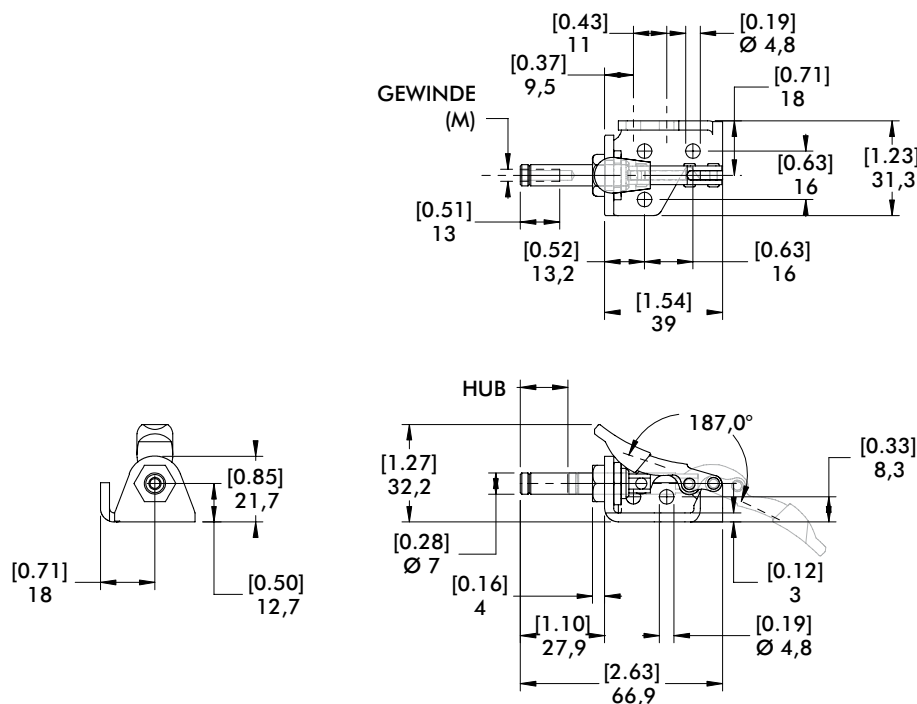


Technische Informationen | Halte- und Spannkraften | Abmessungen



Modell	Max. Haltekraft	Gewicht	EF:AF (in Druck- und Zugrichtung)	Hub	(M) Gewinde	Andruckspindel (empfohlen)	Andruckspindel (inbegriffen)
6001					#8-32	105203	nein
6001-M	[150 lbf] 670 N	[0.12lb] 0,05kg	14:1/25:1	[0.63] 16	M4	205208-M	ja
6001-SS					#8-32	205943	
6001-MSS					M4	205943-M	

Abmessungen in mm [inch], EF = Spannkraft, AF = Handkraft



Produktmerkmale:

- Kompakter Schubstangenspanner
- Edelstahlausführung ohne Kunststoffgriff

Anwendungsbereiche:

- Montieren
- Prüfen
- Löten
- Kleben

Außerdem verfügbar:

Zubehör siehe S. MS-MSZ-1

601
mit Zollgewinde



601-M
mit Innengewinde



601-O
mit Außengewinde,
mit Zollgewinde



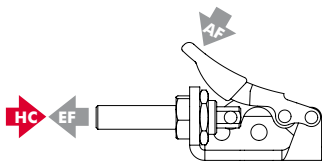
601-SS
Edelstahlausführung
mit Zollgewinde



601-OSS ⓘ
Edelstahlausführung
mit Außenge-
winde, mit
Zollgewinde

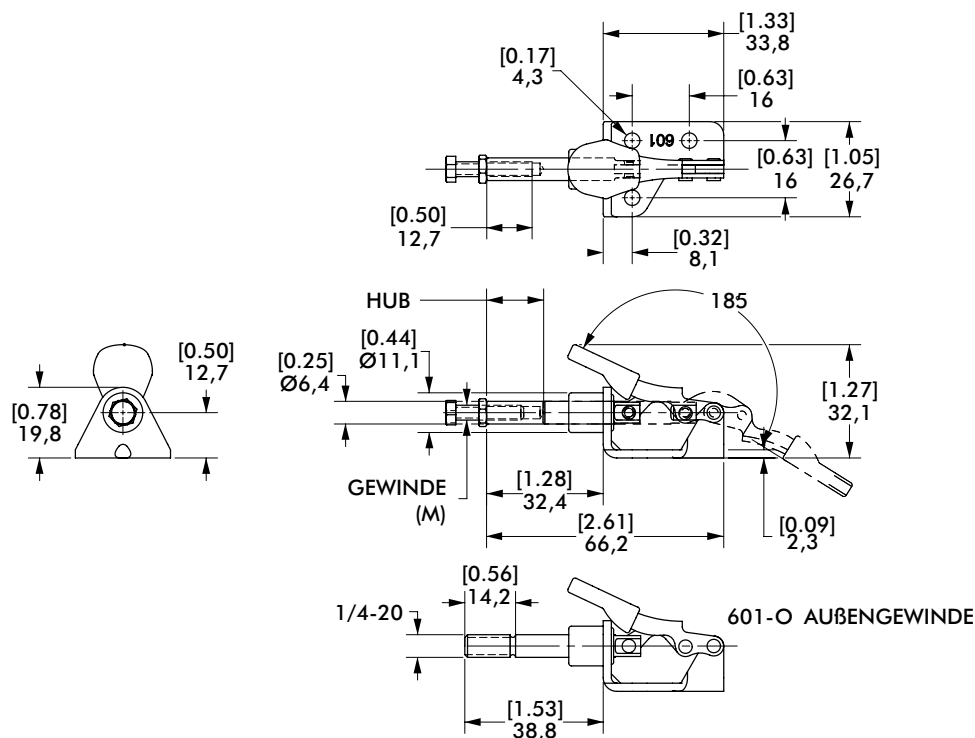


Technische Informationen | Halte- und Spannkraften | Abmessungen



Modell	Max. Haltekraft	Gewicht	EF:AF (in Druck- und Zugrichtung)	Hub	(M) Gewinde	Andruck- spindel (empfohlen)	Andruck- spindel (inbegriffen)
601					#8-32	105203	ja
601-M					M4	205208-M	nein
601-O	[100 lbf] 440 NXX	[0.09lb] 0,04kg	14:1/25:1	[0.63] 16	1/4-20	--	ja
601-SS					#8-32	205943	ja
601-OSS ⓘ					1/4-20	--	nein

ⓘ Auf Anfrage. Abmessungen in mm [inch], EF = Spannkraft, AF = Handkraft



6015 SERIE

Schubstangenspanner | Produktübersicht

Produktmerkmale:

- Kleiner Schubstangenspanner mit massivem Grundkörper
- Kompakte Bauform
- Verriegelt in eingefahrener und ausgefahrener Stellung

Anwendungsbereiche:

- Montieren
- Prüfen
- Löten
- Kleben

Außerdem verfügbar:

Zubehör siehe S. MS-MSZ-1

In den USA und international patentrechtlich geschützt

6015
mit Zollgewinde
6015-M



6015-SS
Edelstahlausführung
mit Zollgewinde

6015-MSS
Edelstahlausführung

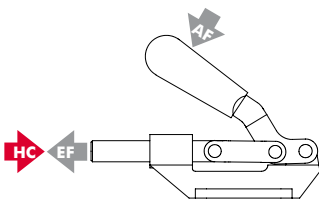


6015-R
mit Zusatzverriegelung
DESTACO® Toggle Lock
Plus mit Zollgewinde

6015-MR
mit Zusatz-
verriegelung
DESTACO®
Toggle Lock
Plus



Technische Informationen | Halte- und Spannkraften | Abmessungen



Modell	Max. Haltekraft	Gewicht	EF:AF (in Druck- und Zugrichtung)	Hub	(M) Gewinde	Andruckspindel empfohlen (nicht serienmäßig)
6015	[560 lbf] 2500 N				1/4-20	205203
6015-M					M6	205203-M
6015-SS	[630 lbf] 2800 N	[0.35lb] 0,15kg	35:1	[0.70] 18,0	1/4-20	202943*
6015-MSS					M6	202943-M*
6015-R	[560 lbf] 2500 N				1/4-20	205203
6015-MR					M6	205203-M

Abmessungen in mm [inch], EF = Spannkraft, AF = Handkraft

*serienmäßig

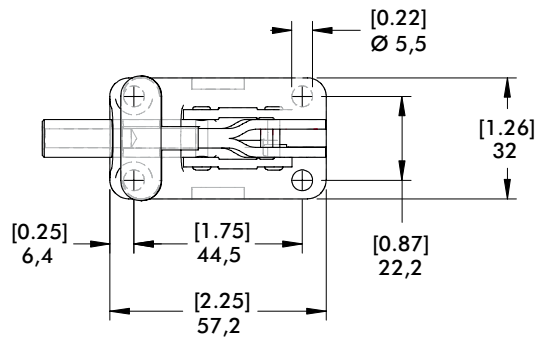
6015
mit Zollgewinde
6015-M



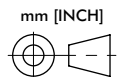
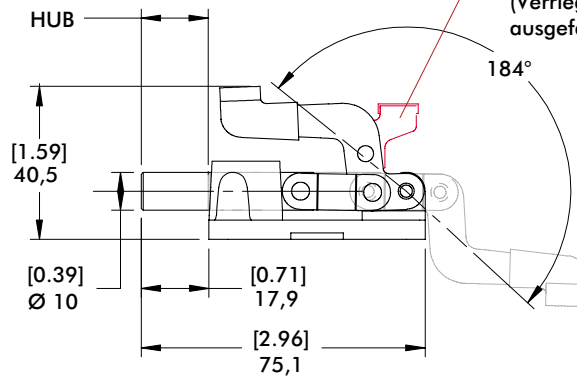
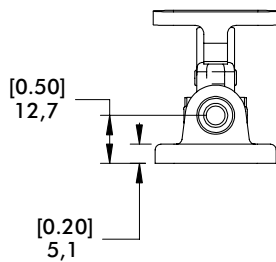
6015-SS
Edelstahlausführung
mit Zollgewinde
6015-MSS
Edelstahlausführung



6015-R
mit Zusatzverriegelung
DESTACO® Toggle Lock
Plus mit Zollgewinde
6015-MR
mit Zusatz-
verriegelung
DESTACO®
Toggle Lock
Plus



**MIT ZUSATZVERRIEGELUNG
DESTACO® TOGGLE LOCK
PLUS
6015-R / 6015-MR
(Verriegelt nur in
ausgefahrener Position)**



603, 608 SERIE

Schubstangenspanner | Produktübersicht

Produktmerkmale:

- Kompakte Ausführung mit hoher Haltekraft
- Schubstange mit Innengewinde
- Druck- und Zugspanner, verriegelt in eingefahrener und ausgefahrener Stellung
- Mit Zusatzverriegelung DESTACO® Toggle Lock Plus erhältlich
- Auch in Edelstahl erhältlich

Anwendungsbereiche:

- Montieren
- Prüfen
- Positionieren
- Schweißen
- Löten
- Mechanisches Bearbeiten

Außerdem verfügbar:

Zubehör siehe S. MS-MSZ-1
 803 Pneumatik-Kraftspanner
 siehe S. MS-PSK-27
 803-ME Pneumatik-Kraftspanner
 siehe S. MS-PSK-27

In den USA und international patentrechtlich geschützt

603
mit Zollgewinde
603-M



603-SS
Edelstahlausführung
mit Zollgewinde
603-MSS
Edelstahlausführung



603-R
mit Zusatzverriegelung
DESTACO® Toggle
Lock Plus mit
Zollgewinde

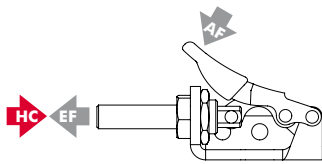
603-MR
mit Zusatzverriegelung
DESTACO® Toggle
Lock Plus



608
mit Zollgewinde
608-M



Technische Informationen | Halte- und Spannkraften | Abmessungen



Modell	Max. Haltekraft	Gewicht	EF:AF (in Druck- und Zugrichtung)	Hub	M Gewinde	Andruckspindel empfohlen (nicht serienmäßig)
603	[600 lbf] 2670 N				5/16-18	207203
603-M					M8	207203-M
603-SS	[840 lbf] 3740 N	[0.83lb] 0,38kg	23:1/34:1	[1.25] 32,0	5/16-18	207943
603-MSS					M8	207943-M*
603-R	[600 lbf] 2670 N				5/16-18	207203
603-MR					M8	207203-M
608	[850 lbf] 3780 N	[1.25lb] 0,57kg	44:1/50:1	[1.63] 41,0	3/8-16	210203
608-M					M10	210203-M

Abmessungen in mm [inch], EF = Spannkraft, AF = Handkraft

*serienmäßig

603
mit Zollgewinde
603-M



603-SS
Edelstahlausführung
mit Zollgewinde
603-MSS
Edelstahlausführung

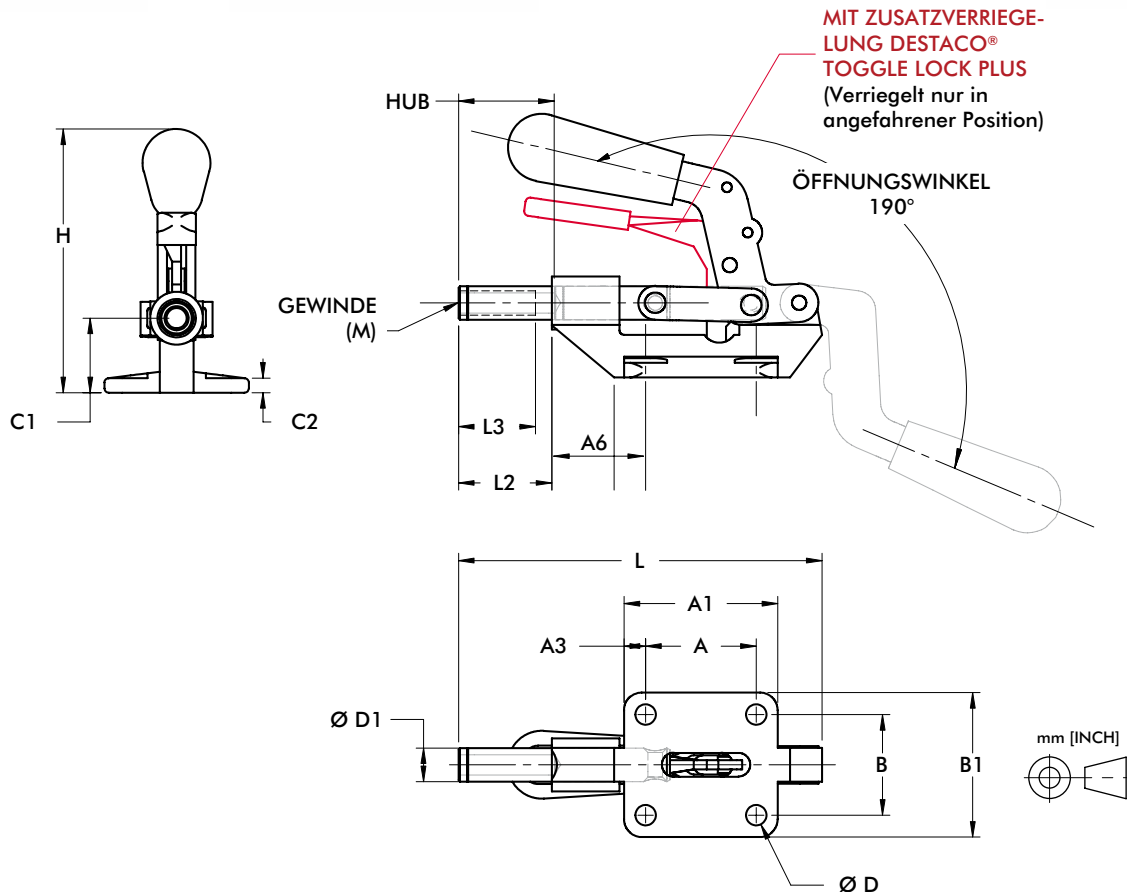


603-R
mit Zusatzverriegelung
DESTACO® Toggle
Lock Plus mit
Zollgewinde



603-MR
mit Zusatzverriegelung
DESTACO® Toggle
Lock Plus

608
mit Zollgewinde
608-M



Modell	A	A1	A3	A6	B	B1	C1	C2	D	D1	H	L	L2	L3
603				[1.16] 29,5						[0.44] 11		[4.73] 120	[1.22] 31	
603-M												[4.80] 122	[1.30] 33	
603-SS	[1.44] 37	[2.00] 51	[0.28] 7	[0.94] 24	[1.31] 33	[1.88] 48	[0.97] 25		[0.27] 7	[0.44] 12	[3.43] 87	[4.73] 120	[1.22] 31	[1.00] 25
603-MSS								[0.19] 5				[4.80] 122	[1.30] 33	
603-R				[1.16] 29,5						[0.44] 11		[4.73] 120	[1.22] 31	
603-MR												[4.80] 122	[1.30] 33	
608	[1.63] 41	[2.25] 57	[0.31] 8	[1.40] 36	[1.63] 41	[2.25] 57	[1.25] 32		[0.33] 8	[0.62] 16	[4.12] 105	[6.00] 152	[1.60] 41	[1.25] 32
608-M														

Abmessungen in mm [inch]

605 SERIE

Schubstangenspanner | Produktübersicht

Produktmerkmale:

- Schubstange mit Innengewinde
- Druck- und Zugspanner, verriegelt in eingefahrener und ausgefahrener Stellung
- Mit Zusatzverriegelung
DESTACO® Toggle Lock Plus erhältlich

Anwendungsbereiche:

- Montieren
- Prüfen
- Positionieren
- Schweißen
- Löten
- Mechanisches Bearbeiten

Außerdem verfügbar:

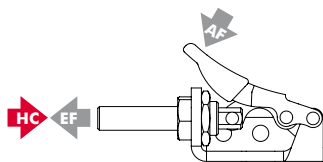
Zubehör siehe S. MS-MSZ-1
Modell 615/615-M mit gegenläufiger Handhabung

In den USA und international patentrechtlich geschützt

605
mit Zollgewinde
605-M

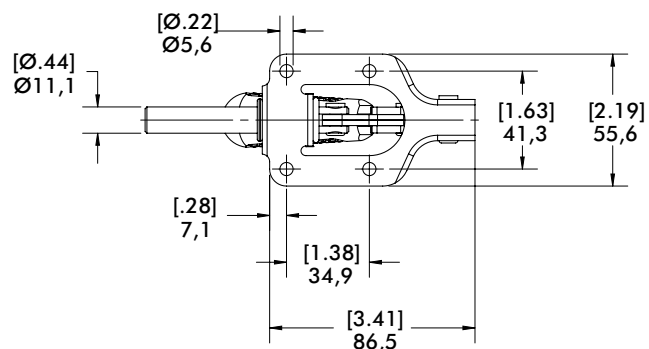
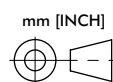
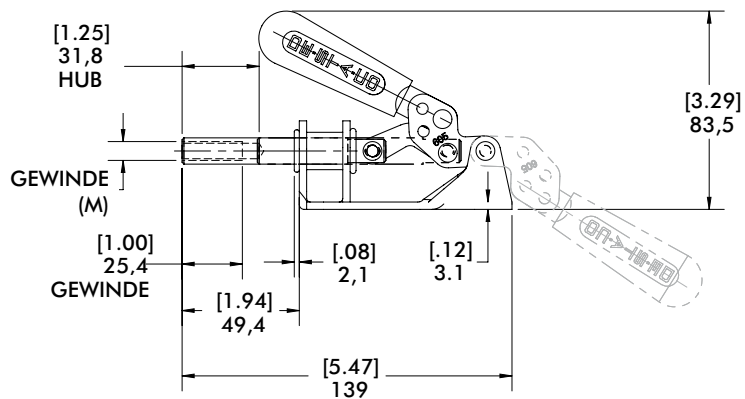
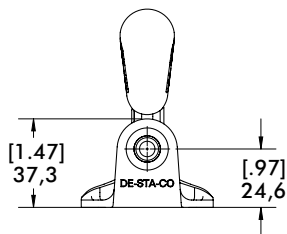


Technische Informationen | Halte- und Spannkraften | Abmessungen



Modell	Max. Haltekraft	Gewicht	EF:AF (in Druck- und Zugrichtung)	Hub	M Gewinde	Andruckspindel empfohlen (nicht serienmäßig)
605	[300 lbf] 1330 N	[0.69lb] 0,31kg	45:1/40:1	[1.25] 32,0	5/16-18	207203
605-M					M8	207203-M

Abmessungen in mm [inch], EF = Spannkraft, AF = Handkraft



Produktmerkmale:

- Schubstange mit Innengewinde
- Handgriff und Halterung für flexible Montage um 125° drehbar
- Schmale Bauform für Einsatz bei beengten Platzverhältnissen
- Nur Druckrichtung

Anwendungsbereiche:

- Montieren
- Prüfen
- Positionieren
- Schweißen
- Löten
- Mechanisches Bearbeiten

Außerdem verfügbar:

Zubehör siehe S. MS-MSZ-1

606
mit Zollgewinde
606-M



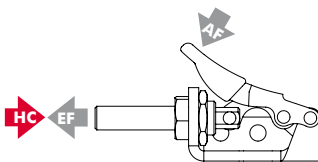
Befestigungsmöglichkeiten



Befestigung unten

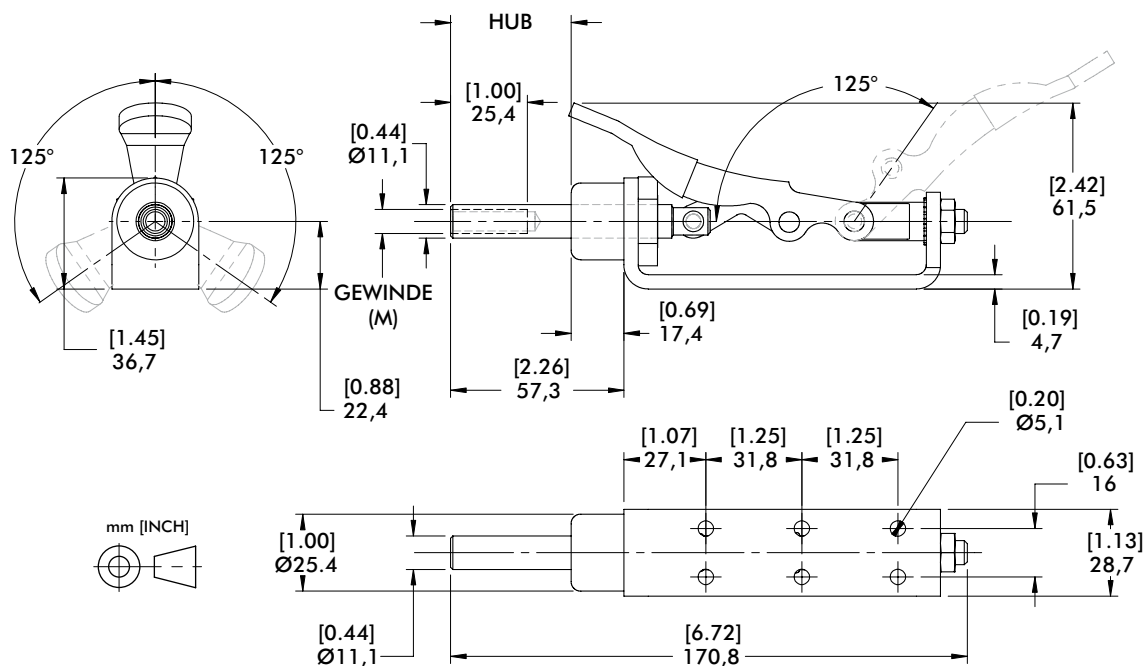
Befestigung seitlich

Technische Informationen | Halte- und Spannkraften | Abmessungen



Modell	Max. Haltekraft	Gewicht	EF:AF (in Druckrichtung)	Hub	M Gewinde	Andruckspindel empfohlen (nicht serienmäßig)
606	[450 lbf] 2000 N	[0.81lb] 0,37kg	33:1	40,0 [1.57]	5/16-18 M8	207203 207203-M

Abmessungen in mm [inch], EF = Spannkraft, AF = Handkraft



607 SERIE

Schubstangenspanner | Produktübersicht

Produktmerkmale:

- Schubstange mit Innengewinde
- Mit quadratischer Schubstange für hohe Torsionskräfte erhältlich
- Druck- und Zugspanner, verriegelt in eingefahrener und ausgefahrener Stellung

Anwendungsbereiche:

- Montieren
- Prüfen
- Positionieren
- Schweißen
- Löten
- Mechanisches Bearbeiten

Außerdem verfügbar:

Zubehör siehe S. MS-MSZ-1

607

mit runder Schubstange,
mit Zollgewinde

607-M

mit runder Schubstange



607-SQ

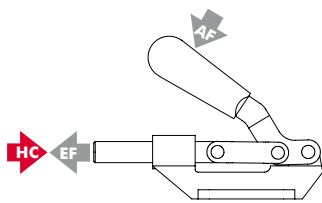
mit quadratischer Schubstange,
mit Zollgewinde

607-SQM

mit quadratischer Schubstange

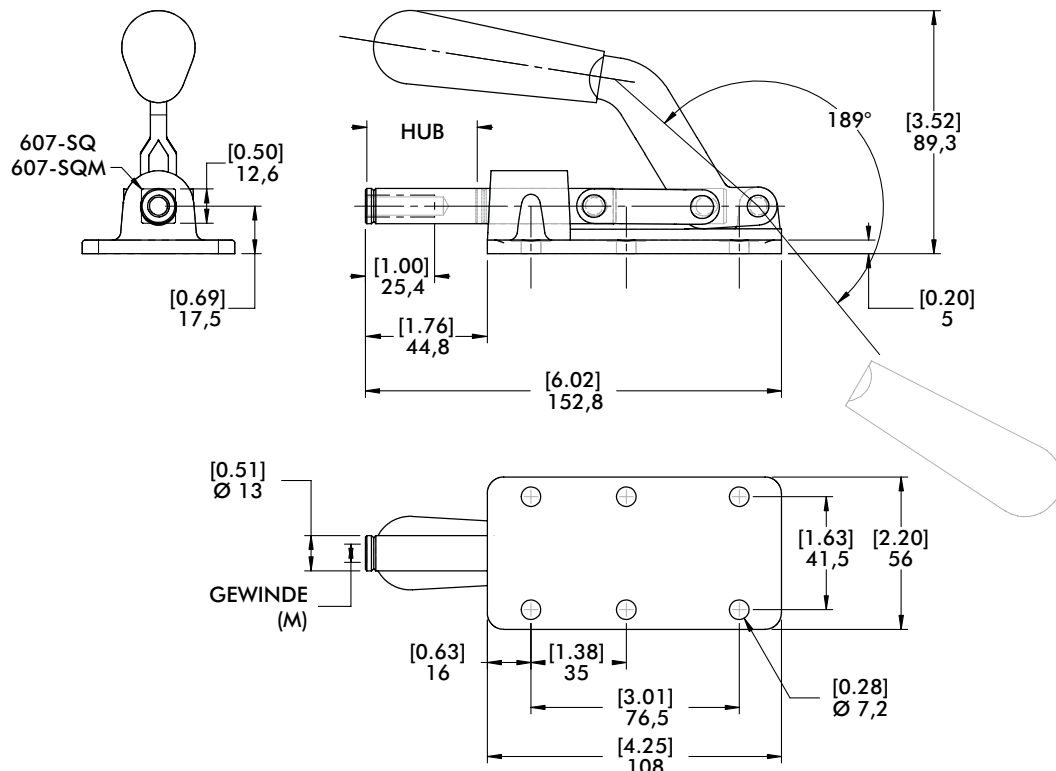


Technische Informationen | Halte- und Spannkraft | Abmessungen



Modell	Max. Haltekraft	Gewicht	EF:AF (in Druck- und Zugrichtung)	Hub	(M) Gewinde	Andruckspindel empfohlen (nicht serienmäßig)
607					5/16-18	207203
607-M	[800 lbf] 3560 N	[1.63lb] 0,74kg	37:1/64:1	[1.63] 41,0	M8	207203-M
607-SQ					5/16-18	207203
607-SQM					M8	207203-M

Abmessungen in mm [inch], EF = Spannkraft, AF = Handkraft



mm [INCH]

Produktmerkmale:

- Schubstange mit Innengewinde
- Fußbefestigung abgewinkelt oder gerade erhältlich
- Druck- und Zugspanner, verriegelt in eingefahrener und ausgefahrener Stellung

Anwendungsbereiche:

- Montieren
- Prüfen
- Positionieren
- Schweißen
- Löten
- Mechanisches Bearbeiten

Außerdem verfügbar:

Zubehör siehe S. MS-MSZ-1

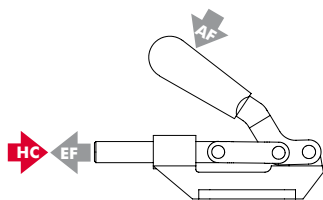
609
Fuß abgewinkelt



609-B
Fuß gerade

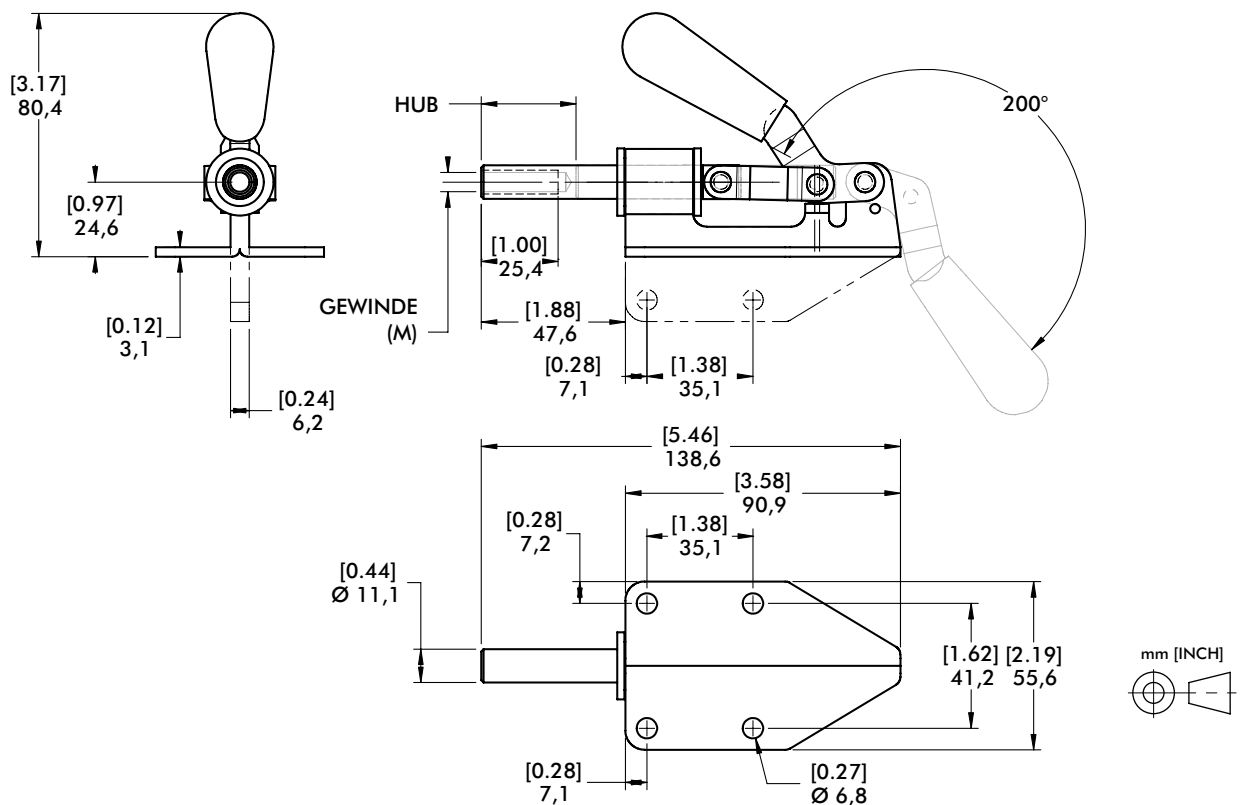


Technische Informationen | Halte- und Spannkkräfte | Abmessungen



Modell	Max. Haltekraft	Gewicht	EF:AF (in Druck- und Zugrichtung)	Hub	(M) Gewinde	Andruckspindel empfohlen (nicht serienmäßig)
609	[300 lbf] 1330 N	[0.88lb] 0,40kg	36:1/47:1	[1.25] 32,0	5/16-18	207203
609-B						

Abmessungen in mm [inch], EF = Spannkraft, AF = Handkraft



610 SERIE

Schubstangenspanner | Produktübersicht

Produktmerkmale:

- Schubstange mit Innengewinde
- Druck- und Zugspanner, verriegelt in eingefahrener und ausgefahrener Stellung

Anwendungsbereiche:

- Montieren
- Prüfen
- Positionieren
- Schweißen
- Löten
- Mechanisches Bearbeiten

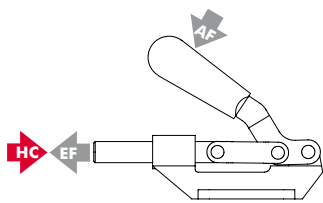
Außerdem verfügbar:

Zubehör siehe S. MS-MSZ-1

610
mit Zollgewinde
610-M

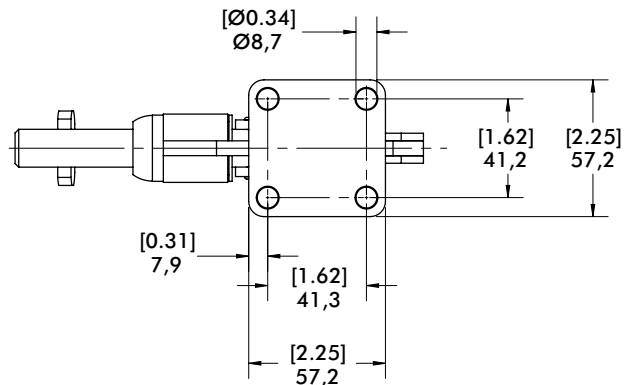
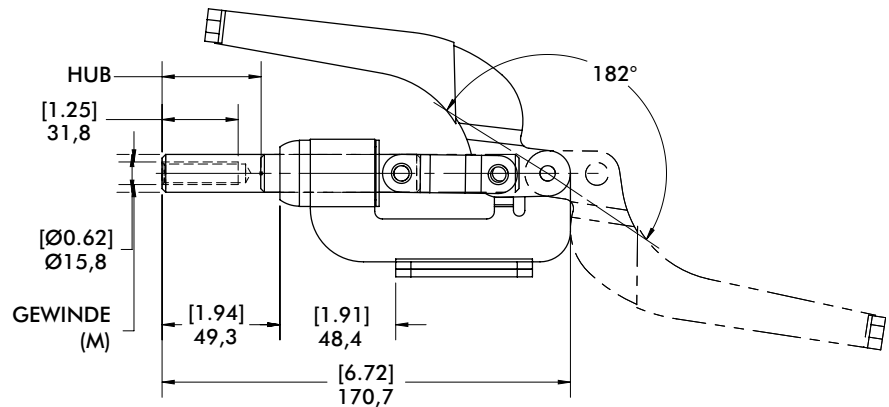
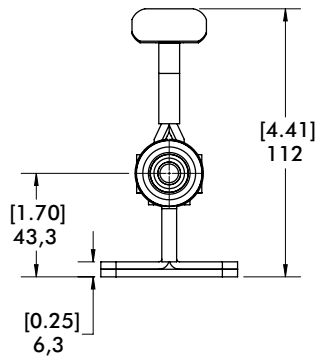


Technische Informationen | Halte- und Spannkraften | Abmessungen



Modell	Max. Haltekraft	Gewicht	EF:AF (in Druck- und Zugrichtung)	Hub	(M) Gewinde	Andruckspindel empfohlen (nicht serienmäßig)
610	[800 lbf] 3560 N	[1.69lb] 0,77kg	51:1/70:1	[1.63] 41,0	3/8-16	210203
610-M					M10	210203-M

Abmessungen in mm [inch], EF = Spannkraft, AF = Handkraft



Produktmerkmale:

- Schubstange mit Innengewinde
- Flache Bauweise
- Schubstange und Handgriff bewegen sich entgegengesetzt
- Druckspanner, verriegelt nur in ausgefahrener Stellung

Anwendungsbereiche:

- Montieren
- Prüfen
- Positionieren
- Schweißen
- Löten
- Mechanisches Bearbeiten

Außerdem verfügbar:

Zubehör siehe S. MS-MSZ-1

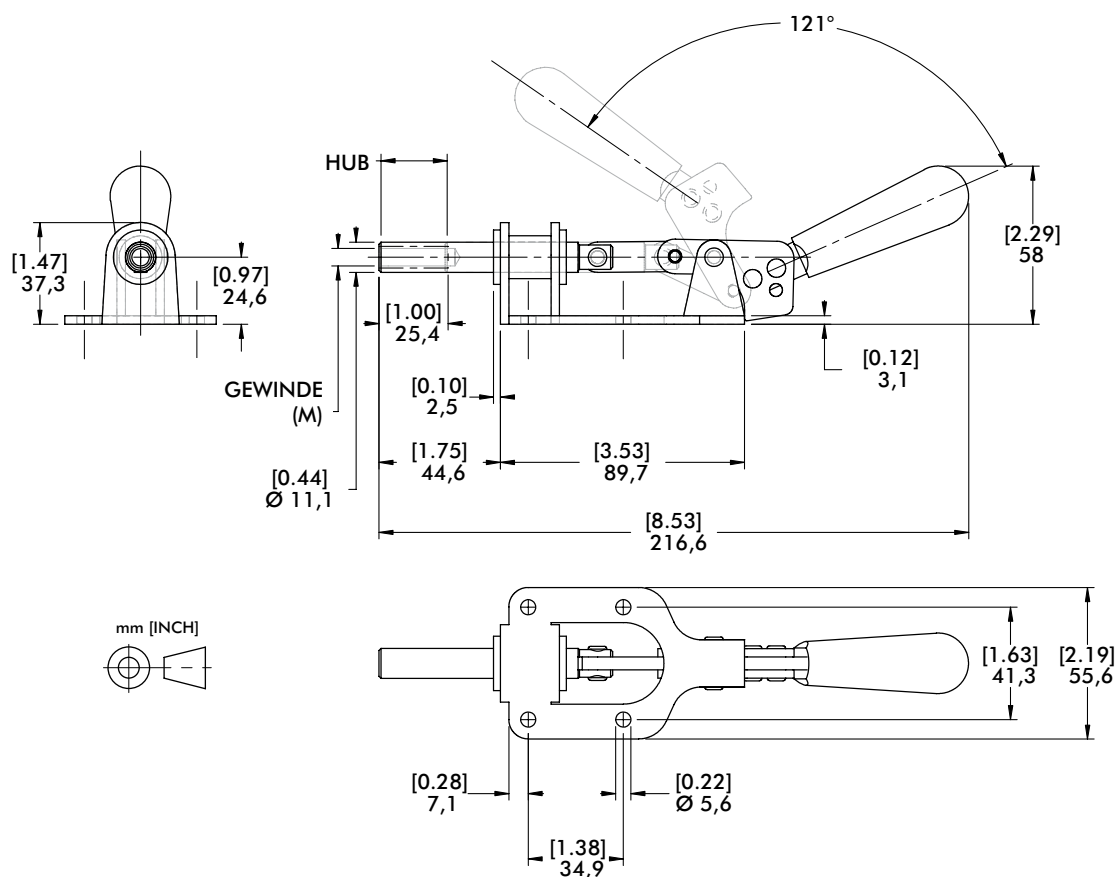
615
mit Zollgewinde



Technische Informationen | Halte- und Spannkkräfte | Abmessungen

Modell	Max. Haltekraft	Gewicht	Hub	(M) Gewinde	Andruckspindel empfohlen (nicht serienmäßig)
615	[300 lbf] 1330 N	[0.69lb] 0,31kg	[0.97] 25,0	5/16-18	207203

Abmessungen in mm [inch]



620 SERIE

Schubstangenspanner | Produktübersicht

Produktmerkmale:

- Schubstange mit Innengewinde
- Flache Bauweise
- Schubstange und Handgriff bewegen sich entgegengesetzt
- Druckspanner, verriegelt nur in ausgefahrener Stellung

Anwendungsbereiche:

- Montieren
- Prüfen
- Positionieren
- Schweißen
- Löten
- Mechanisches Bearbeiten

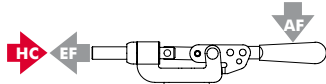
Außerdem verfügbar:

Zubehör siehe S. MS-MSZ-1

620
mit Zollgewinde
620-M

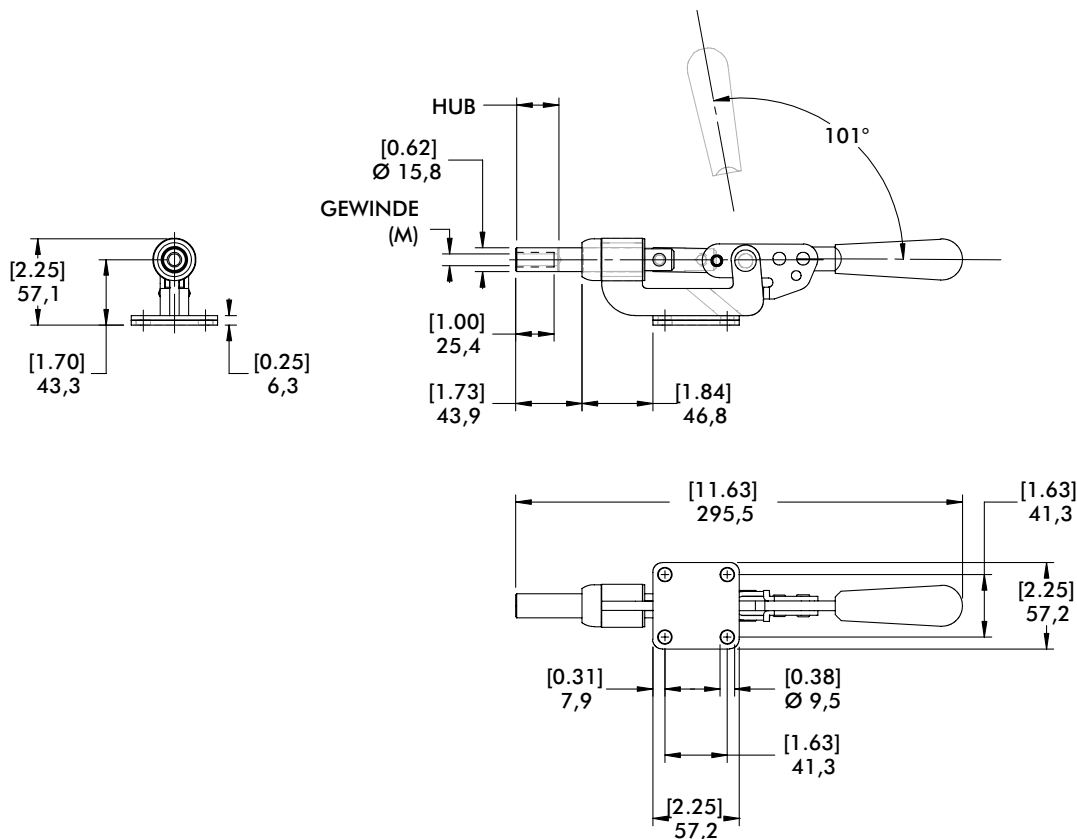


Technische Informationen | Halte- und Spannkraften | Abmessungen



Modell	Max. Haltekraft	Gewicht	EF:AF (in Druck- und Zugrichtung)	Hub	(M) Gewinde	Andruckspindel empfohlen (nicht serienmäßig)
620	[600 lbf] 2670 N	[1.50lb] 0,68kg	44:1	[1.11] 28,0	3/8-16	210203
620-M					M10	210203-M

Abmessungen in mm [inch], EF = Spannkraft, AF = Handkraft



Produktmerkmale:

- Schubstange mit Innengewinde
- Druck- und Zugspanner, verriegelt in eingefahrener und ausgefahrener Stellung
- Mit Zusatzverriegelung DESTACO® Toggle Lock Plus erhältlich

Anwendungsbereiche:

- Montieren
- Prüfen
- Positionieren
- Schweißen
- Löten
- Mechanisches Bearbeiten

Außerdem verfügbar:

Zubehör siehe S. MS-MSZ-1
830, 830-ME Pneumatik-Kraftspanner siehe S. MS-PSK-27

In den USA und international patentrechtlich geschützt

630
mit Zollgewinde
630-M

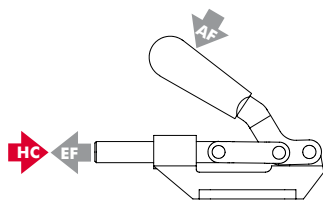


630-R
mit Zusatzverriegelung DESTACO® Toggle Lock Plus, mit Zollgewinde

630-MR
mit Zusatzverriegelung DESTACO® Toggle Lock Plus

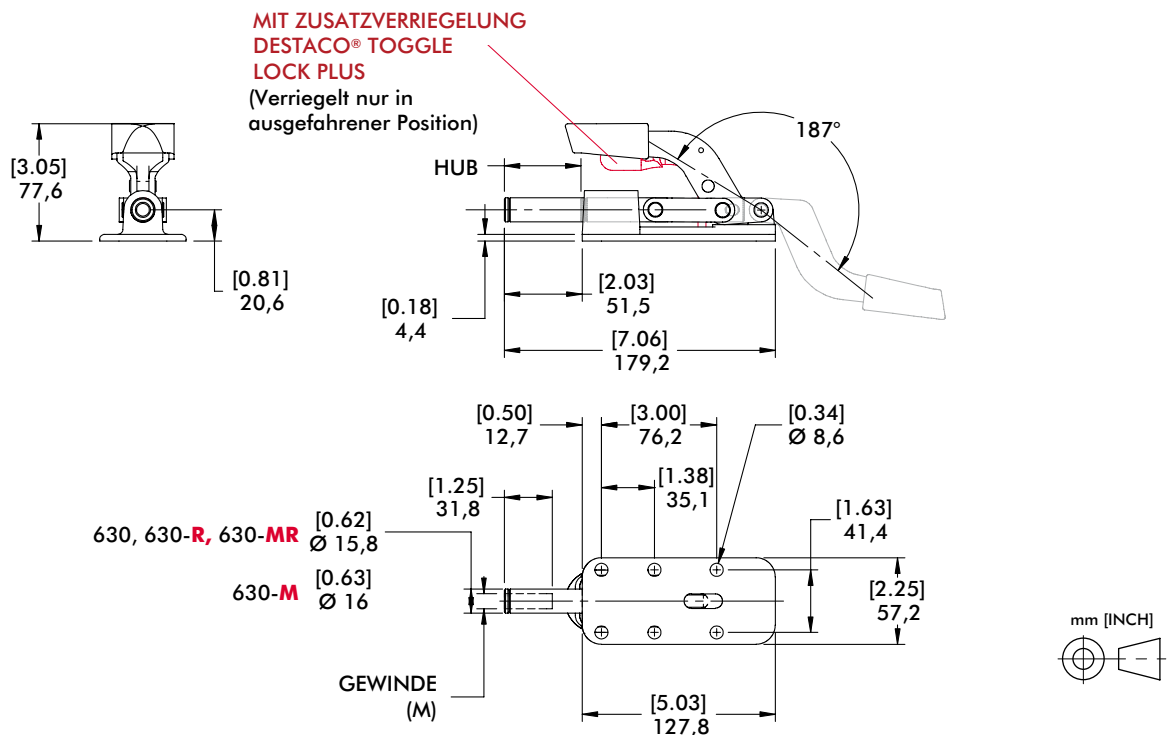


Technische Informationen | Halte- und Spannkraften | Abmessungen



Modell	Max. Haltekraft	Gewicht	EF:AF (in Druck- und Zugrichtung)	Hub	(M) Gewinde	Andruckspindel empfohlen (nicht serienmäßig)
630					3/8-16	210203
630-M	[2,500 lbf] 11100 N	[1.90lb] 0,89kg	36:1/23:1	[2.00] 51,0	M10	210203-M
630-R					3/8-16	210203
630-MR					M10	210203-M

Abmessungen in mm [inch], EF = Spannkraft, AF = Handkraft



640 SERIE

Schubstangenspanner | Product Overview

Produktmerkmale:

- Schubstange mit Innengewinde
- Druck- und Zugspanner, verriegelt in eingefahrener und ausgefahrener Stellung
- Mit Zusatzverriegelung DESTACO® Toggle Lock Plus erhältlich

Anwendungsbereiche:

- Montieren
- Prüfen
- Positionieren
- Schweißen
- Löten
- Mechanisches Bearbeiten

Außerdem verfügbar:

Zubehör siehe S. MS-MSZ-1

640
mit Zollgewinde

640-M



640-R

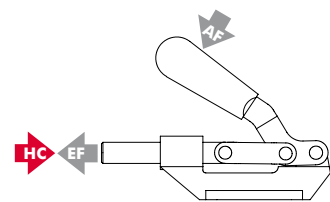
mit Zusatzverriegelung
DESTACO® Toggle Lock Plus,
mit Zollgewinde

640-MR

mit Zusatzverriegelung
DESTACO® Toggle Lock Plus

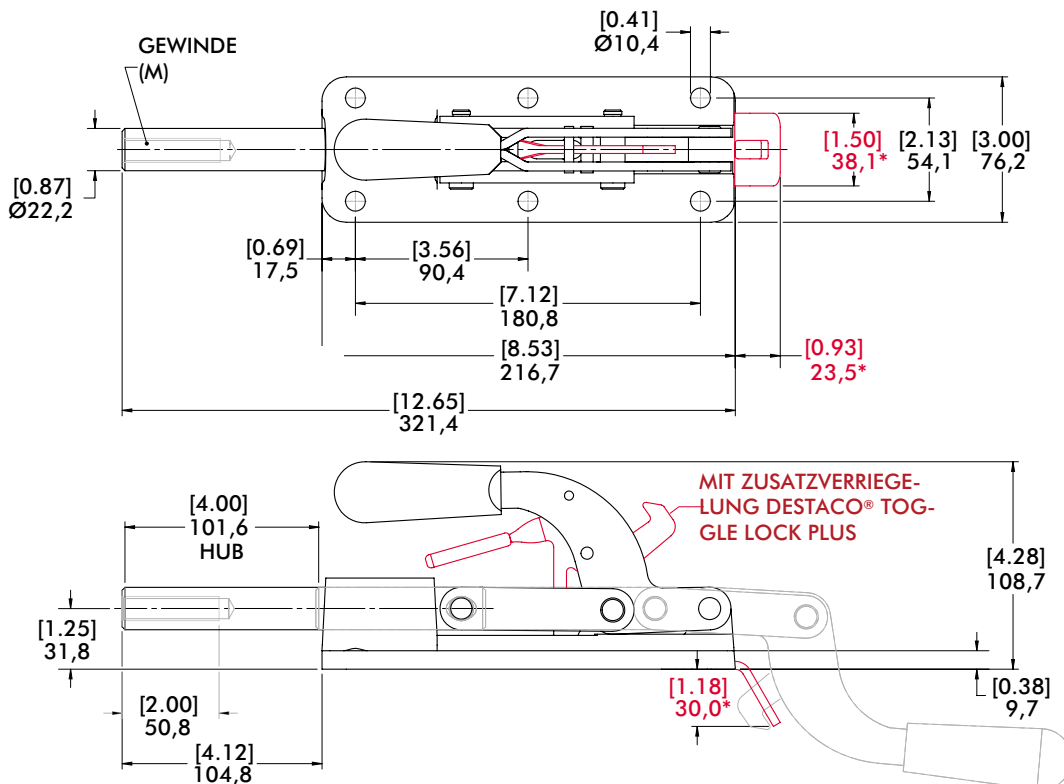


Technische Informationen | Halte- und Spannkraften | Abmessungen



Modell	Max. Haltekraft	Gewicht	EF:AF (in Druck- und Zugrichtung)	Hub	(M) Gewinde	Andruckspindel empfohlen (nicht serienmäßig)
640					1/2-13	220203
640-M	[7,500 lbf] 33400 N	[6.78lb] 3,08kg	35:1	[4.00] 102,0	M12	220203-M
640-R					1/2-13	220203
640-MR					M12	220203-M

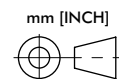
Abmessungen in mm [inch], EF = Spannkraft, AF = Handkraft



Ausgefahrene Stellung
(640-R Abbildung)



Eingefahrene Stellung
(640-R Abbildung)



(* Abmessungen oben in ROT gehören nur zu 640-R/640-MR

Produktmerkmale:

- Schubstange mit Innengewinde
- Höchste Druck- und Zugkräfte
- Grundkörper und Handgriff aus geschmiedetem Stahl
- Druck- und Zugspanner, verriegelt in eingefahrener und ausgefahrener Stellung

Anwendungsbereiche:

- Montieren
- Prüfen
- Positionieren
- Schweißen
- Löten
- Mechanisches Bearbeiten

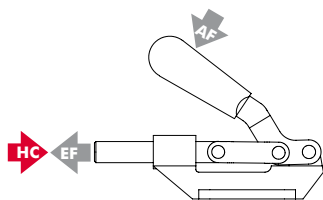
Außerdem verfügbar:

Zubehör siehe S. MS-MSZ-1

650
mit Zollgewinde
650-M

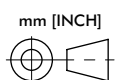
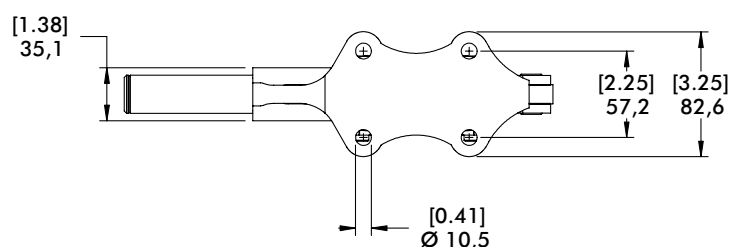
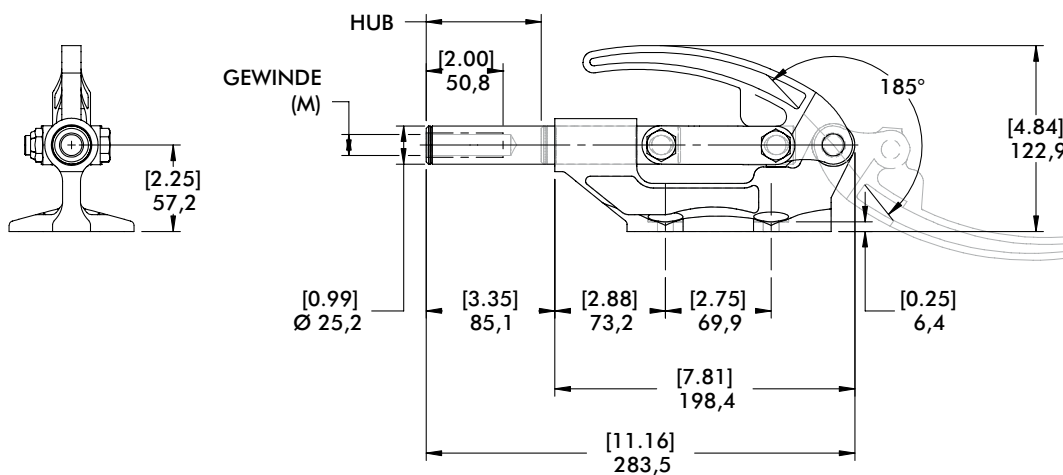


Technische Informationen | Halte- und Spannkraften | Abmessungen



Modell	Max. Haltekraft	Gewicht	EF:AF (in Druck- und Zugrichtung)	Hub	(M) Gewinde	Andruckspindel empfohlen (nicht serienmäßig)
650	[16,000 lbf] 71200 N	[5.69lb] 2,58kg	25:1	[3.00] 76,0	5/8-11	250203
650-M					M16	250203-M

Abmessungen in mm [inch], EF = Spannkraft, AF = Handkraft



95030, 95040, 95050, 95060 SERIE

Schubstangenspanner | Produktübersicht

Produktmerkmale:

- Niedrige Bauweise mit hoher Haltekraft
- Grundplatte und Handgriff aus Stahlguß, brüniert
- Verriegelt in ein- und ausgefahrener Stellung

Anwendungsbereiche:

- Montage
- Schweißen
- Spanneinrichtungen

Außerdem verfügbar:

Zubehör siehe S. MS-MSZ-1

95030

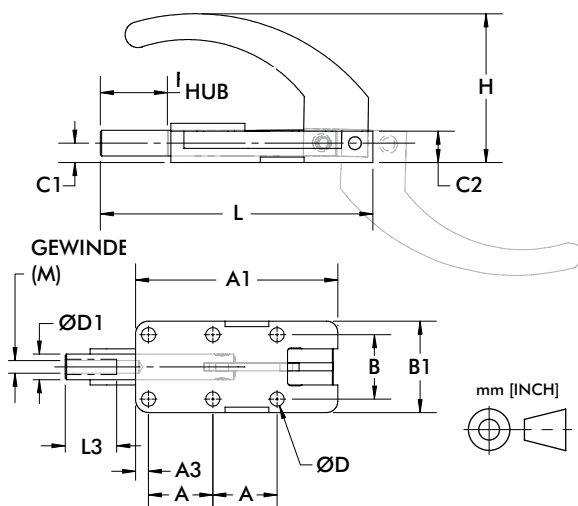
95040

95050 ⓘ

95060 ⓘ



Technische Informationen | Halte- und Spannkraften | Abmessungen



Modell	Max. Haltekraft	Gewicht	Hub	(M) Gewinde	Andruckspindel empfohlen (nicht serienmäßig)
95030	[550 lbf] 2450 N	[0.80lb] 2,58kg	[0.98] 24,9	M6	205203-M
95040	[1100 lbf] 4900 N	[1.60lb] 0,73kg	[1.50] 38,1	M8	207203-M
95050 ⓘ	[1650 lbf] 7340 N	[2.10lb] 0,95kg	[1.97] 50	M12	220203-M
95060 ⓘ	[3960 lbf] 17600 N	[6.4lb] 2,9kg	[2.36] 60		

ⓘ Auf Anfrage
Abmessungen in mm [inch], EF = Spannkraft, AF = Handkraft

Modell	A	A1	A3	B	B1	C1	C2	ØD	ØD1	H	L	L3
95030	[0.98] 25	[3.09] 78,6	[0.20] 5	[0.98] 25	[1.40] 35,5	[0.30] 7,5	[0.48] 12,2	[0.22] 5,5	[0.39] 10	[2.28] 57,8	[4.17] 106	[0.79] 20
95040	[1.38] 35	[4.35] 110,6	[0.34] 8,6	[1.38] 35	[2.00] 50,7	[0.39] 10	[0.72] 18,3	[0.26] 6,5	[0.55] 14	[2.82] 71,7	[5.86] 148,9	[0.98] 25
95050 ⓘ	[1.77] 45	[5.54] 170,6	[0.40] 10,1	[1.77] 45	[2.60] 66	[0.55] 14	[0.94] 23,8	[0.33] 8,4	[0.75] 19	[3.21] 81,5	[7.48] 189,9	[1.57] 40
95060 ⓘ	[2.17] 55	[6.73] 170,9	[0.40] 10,1	[2.17] 55	[2.99] 76	[0.63] 16	[1.08] 27,4	[0.41] 10,5	[0.87] 22	[3.55] 90,2	[9.17] 233	[1.57] 40

ⓘ Lieferzeit auf Anfrage Abmessungen in mm [inch]

A series of horizontal lines for taking notes.

5130, 5131, 5133 SERIE

Schwerlast-Schubstangenspanner | Produktübersicht

Produktmerkmale:

- Durch gegenläufige Bewegung von Handhebel zu Schubstange bleibt der Arbeitsbereich frei zugänglich
- Hohe Lebensdauer durch gehärtete Schubstange sowie durch gehärtete Bolzen und Buchsen
- Oberfläche brüniert

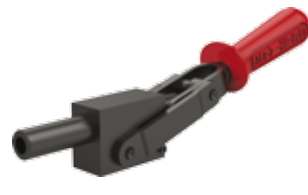
Anwendungsbereiche:

- Schweißen
- Montieren
- Mechanisches Bearbeiten

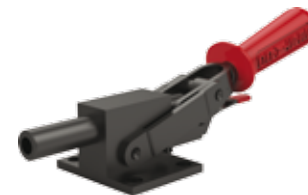
5130/-M
5131/-M
5133/-M
Fuß abgewinkelt



5130-B/-MB
5131-B/-MB
5133-B/-MB
Massiver Fuß zum Anschweißen



5130-R/-MR
5131-R/-MR
5133-R/-MR
Fuß abgewinkelt mit DESTACO® Toggle Lock Plus



5130-BR①/-MBR①
5131-BR①/-MBR①
5133-BR①/-MBR①
Massiver Fuß zum Anschweißen mit DESTACO® Toggle Lock Plus

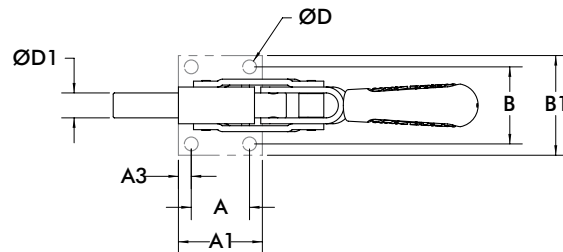
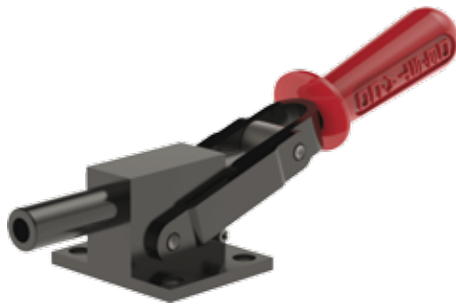
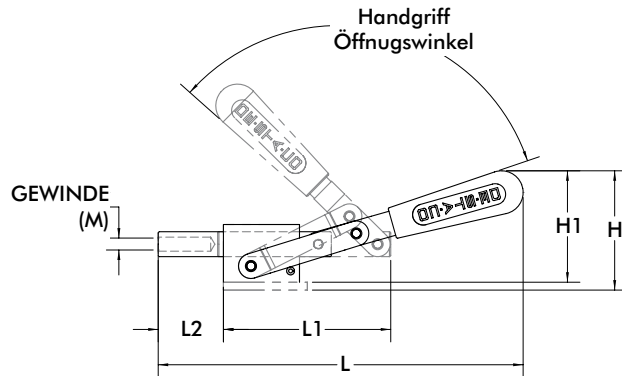
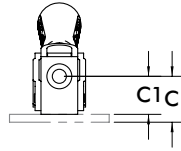
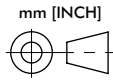


Modell	Max. Haltekraft	Gewicht	Hub mm [in.]	Handgriff Öffnungswinkel	Gewinde (M)	Andruckspindel empfohlen (nicht serienmäßig)
5131	[2500lbf.] 11120N	[1.12lbs] 0,51kg	[1.00] 25,4	113°	5/16-18	461203
5131-M					M8	461203-M
5131-B		[0.85lbs] 0,39kg			5/16-18	461203
5131-MB					M8	461203-M
5131-R		[1.15lbs] 0,52kg			5/16-18	461203
5131-MR					M8	461203-M
5131-BR①		[0.88lbs] 0,40kg			5/16-18	461203
5131-MBR①					M8	461203-M
5130	[5800lbf.] 25800N	[2.87lbs] 1,30kg	[1.75] 44,5	125°	1/2-13	325203
5130-M					M12	220203-M
5130-B		[2.40lbs] 1,09kg			1/2-13	325203
5130-MB					M12	220203-M
5130-R		[3.03lbs] 1,37kg			1/2-13	325203
5130-MR					M12	220203-M
5130-BR①		[2.56lbs] 1,16kg			1/2-13	325203
5130-MBR①					M12	220203-M
5133	[4600lbf.] 20460N	[3.12lbs] 1,41kg	[3.18] 80,7	139°	1/2-13	325203
5133-M					M12	220203-M
5133-B		[2.65lbs] 1,20kg			1/2-13	325203
5133-MB					M12	220203-M
5133-R		[3.36lbs] 1,52kg			1/2-13	325203
5133-MR					M12	220203-M
5133-BR①		[2.89lbs] 1,31kg			1/2-13	325203
5133-MBR①					M12	220203-M

① Auf Anfrage

5130, 5131, 5133 SERIE

Schwerlast-Schubstangenspanner | Abmessungen



Modell	A	A1	A3	B	B1	B2	B3	C	D	D1	H	L	L1	L2
5131														
5131-M	28.6	44	7.7	47.6	64	-	29	28	8.6	13	63.1	193.4	83	29.3
5131-R	[1.13]	[1.73]	[0.30]	[1.87]	[2.52]	18.5	[1.14]	[1.10]	[0.34]	[0.51]	[2.49]	[7.61]	[3.27]	[1.15]
5131-MR						[0.73]								
5130														
5130-M	44.5	64	9.8	58.7	76	-	40	35	10.5	19	92.3	283	132	49.7
5130-R	[1.75]	[2.52]	[0.38]	[2.31]	[2.99]	27.2	[1.57]	[1.38]	[0.41]	[0.75]	[3.63]	[11.14]	[5.20]	[1.96]
5130-MR						[1.07]								
5133														
5133-M	44.5	64	9.8	58.7	76	-	39	35	10.5	19	97.5	331.4	167	82.2
5133-R	[1.75]	[2.52]	[0.38]	[2.31]	[2.99]	31.4	[1.54]	[1.38]	[0.41]	[0.75]	[3.84]	[13.05]	[6.58]	[3.24]
5133-MR						[1.24]								

Modell	B2	B3	C1	D1	H1
5131-B	-				
5131-MB		29	22	13	57.1
5131-BR ⓘ	12.4	[1.14]	[0.87]	[0.51]	[2.25]
5131-MBR ⓘ	[0.49]				
5130-B	-				
5130-MB		40	29	19	86.3
5130-BR ⓘ	21.2	[1.57]	[1.14]	[0.75]	[3.40]
5130-MBR ⓘ	[0.84]				
5133-B	-				
5133-MB		39	29	19	91.5
5133-BR ⓘ	25.4	[1.54]	[1.14]	[0.75]	[3.60]
5133-MBR ⓘ	[1.00]				

ⓘ Auf Anfrage

5150 SERIE

Schwerlast-Schubstangenspanner | Produktübersicht

Produktmerkmale:

- Verdrehsicherung durch quadratische Schubstange
- Durch gegenläufige Bewegung von Handhebel zu Schubstange bleibt der Arbeitsbereich frei zugänglich
- Hohe Lebensdauer durch gehärtete Schubstange sowie durch gehärtete Bolzen und Buchsen
- Oberfläche brüniert

Anwendungsbereiche:

- Schweißen
- Montieren
- Mechanisches Bearbeiten

5150/5150-M
Fuß abgewinkelt



5150-B/5150-MB
Massiver
Fuß zum Anschweißen



5150-R/5150-MR
Fuß abgewinkelt
mit
DESTACO®
Toggle Lock
Plus

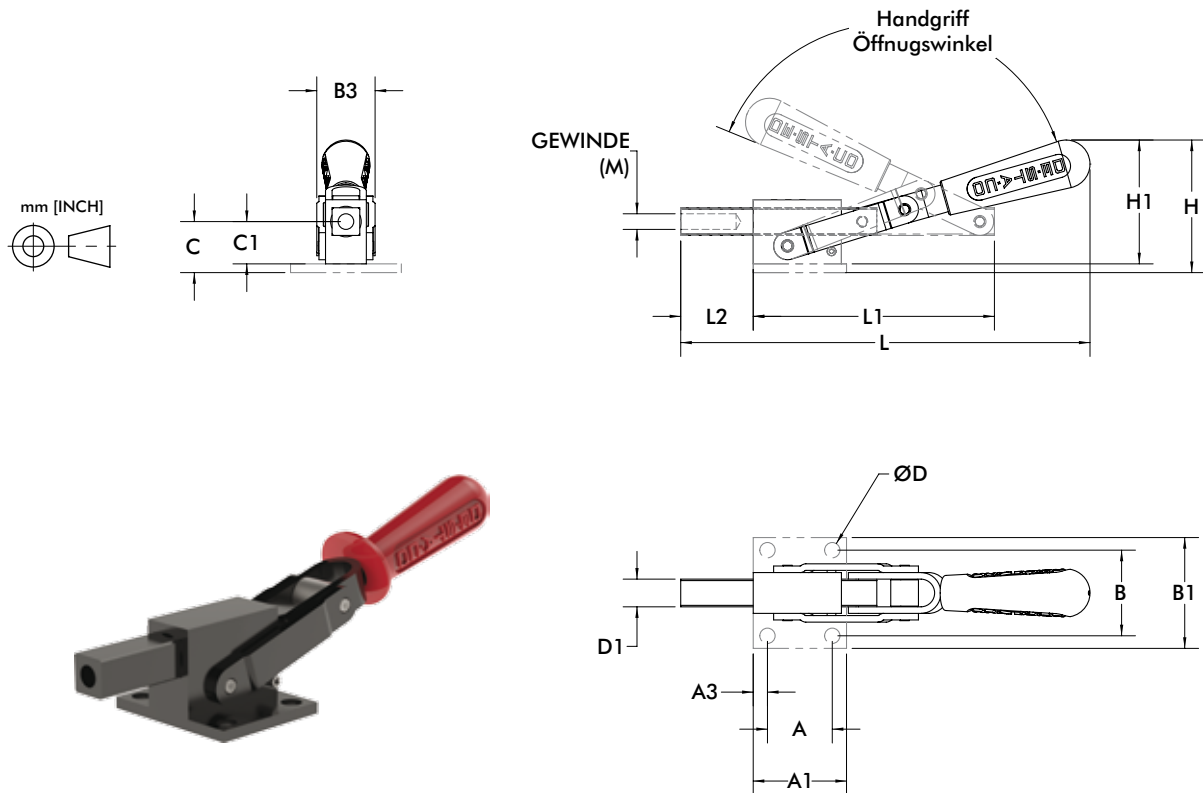


5150-BR①/5150-MBR①
Massiver
Fuß zum Anschweißen
mit
DESTACO®
Toggle Lock
Plus



Modell	Max. Haltekraft	Gewicht	Hub mm [in.]	Handgriff Öffnungswinkel	Gewinde (M)	Andruckspindel empfohlen (nicht serienmäßig)
5150	[5800lbf.] 25800N	[3.00lbs] 1,36kg	[1.91] 48.4	125°	1/2-13	325203
5150-M		[2.50lbs] 1,13kg			M12	220203-M
5150-B					1/2-13	325203
5150-MB		[3.15lbs] 1,43kg			M12	220203-M
5150-R					1/2-13	325203
5150-MR		[2.68lbs] 1,22kg			M12	220203-M
5150-BR①					1/2-13	325203
5150-MBR①		M12			220203-M	

① Auf Anfrage



Modell	A	A1	A3	B	B1	B2	B3	C	C1	D	D1
5150	44.5	64	9.8	58.7	76			35	-	10.5	
5150-M	[1.75]	[2.52]	[0.38]	[2.31]	[2.99]			[1.57]	-	[0.41]	
5150-B	-	-	-	-	-				29	-	
5150-MB							40		[1.14]		19
5150-R	44.5	64	9.8	58.7	76	27.2	[1.57]	35	-	10.5	[0.75]
5150-MR	[1.75]	[2.52]	[0.38]	[2.31]	[2.99]	[1.07]		[1.57]	-	[0.41]	
5150-BR						21.2			29	-	
5150-MBR						[0.84]			[1.14]		

Modell	H	H1	L	L1	L2	M
5150	92.3	-				1/2-13
5150-M	[3.63]					M12
5150-B		86.3				1/2-13
5150-MB		[3.40]	285.3	72.6	49.7	M12
5150-R	92.3		[11.23]	[2.86]	[1.96]	1/2-13
5150-MR	[3.63]					M12
5150-BR ⓘ		86.3				1/2-13
5150-MBR ⓘ		[3.40]				M12

ⓘ Auf Anfrage

602, 604, 624 SERIE

Schubstangenspanner | Produktübersicht

Produktmerkmale:

- Kompakter Schubstangenspanner
- Mit Außengewinde zur Montage in Gewinde- oder Durchgangsbohrung
- Verriegelt in eingefahrener und ausgefahrener Stellung
- Auch in Edelstahl erhältlich

Anwendungsbereiche:

- Montieren
- Prüfen
- Schweißen
- Löten
- Mechanisches Bearbeiten

Außerdem verfügbar:

Zubehör siehe S. MS-MSZ-1 und MS-SSS-24

602
mit Zollgewinde
602-SS
Edelstahlausführung
mit Zollgewinde
602-MM
602-MMSS
Edelstahlausführung



604
mit Zollgewinde
604-SS
Edelstahlausführung
mit Zollgewinde
604-MM
604-MMSS
Edelstahlausführung



624
mit Zollgewinde
624-SS
Edelstahlausführung
mit Zollgewinde
624-MM

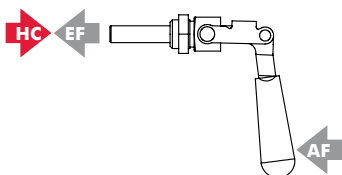


Technische Informationen | Halte- und Spannkraften | Abmessungen

Modell	Max. Haltekraft	Gewicht	EF:AF (in Druck- und Zugrichtung)	Hub	(M) Gewinde	Andruckspindel empfohlen (nicht serienmäßig)	Befestigungsmutter serienmäßig
602	[200 lbf] 900 N	[0.12lb] 0,05kg	31:1/28:1	[0.75] 19,0	1/4-20	205203	602105
602-SS						202943	602905
602-MM					M6	205203-M	602105-M
602-MMSS						202943-M	602905-M
604	[300 lbf] 1330 N	[0.44lb] 0,20kg	45:1/26:1	[1.50] 38,0	5/16-18	207203	606104
604-SS	[400 lbf] 1780 N					207943	606904
604-MM	[300 lbf] 1330 N				M8	207203-M	606104-M
604-MMSS ⓘ	[400 lbf] 1780 N					207943-M*	606904-M
624	[700 lbf] 3110 N	[1.63lb] 0,74kg	49:1/21:1	[2.63] 66,0	3/8-16	210203	624105
624-SS						237943*	624905
624-MM					M10	210203-M	624105-M

ⓘ Auf Anfrage Abmessungen in mm [inch], EF = Spannkraft, AF = Handkraft

*serienmäßig



602, 604, 624 SERIE

Schubstangenspanner | Abmessungen | -SS/-MM/-MMSS

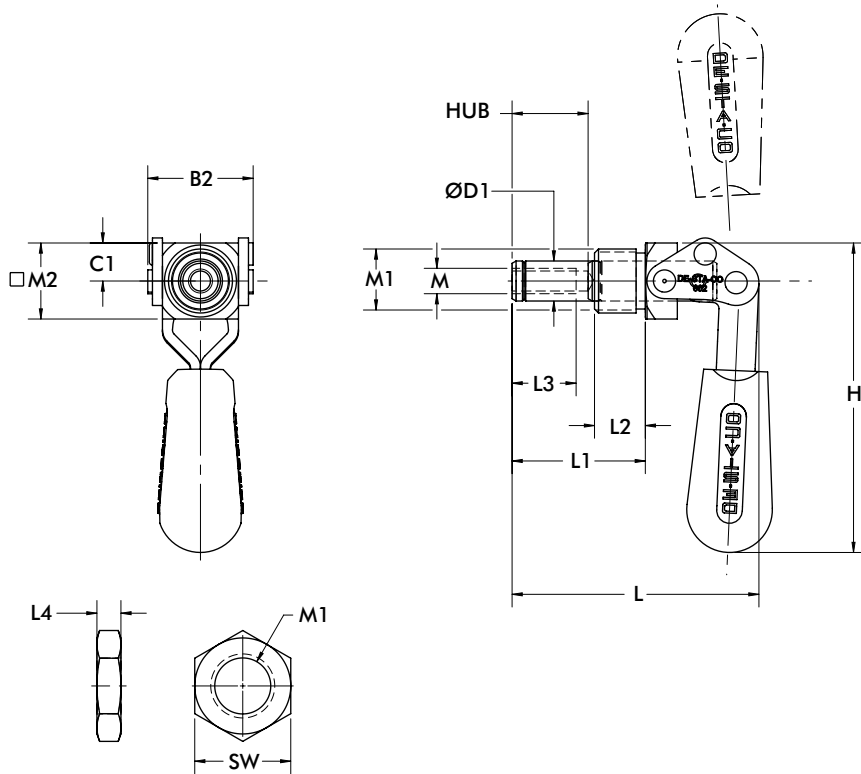
602
mit Zollgewinde
602-SS
Edelstahlausführung
mit Zollgewinde
602-MM
602-MMSS
Edelstahlausführung



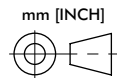
604
mit Zollgewinde
604-SS
Edelstahlausführung
mit Zollgewinde
604-MM
604-MMSS
Edelstahlausführung



624
mit Zollgewinde
624-SS
Edelstahlausführung
mit Zollgewinde
624-MM



Befestigungsmutter
(serienmäßig)



Modell	B2	C1	ØD1	H	L	L1	L2	L3	L4	M1	M2	SW
602			[0.39] 10									
602-SS	[1.04] 26,3	[0.37] 9,5	[0.37] 9,5	[3.13] 80	[2.43] 61,7	[1.31] 33,3	[0.50] 12,7	[0.63] 16	[0.25] 6,4	5/8-18	[0.75] 19	[0.88] 22,2
602-MM			[0.39] 10							M16x1.5		[0.87] 22
602-MMSS												
604												
604-SS	[1.30] 33	[0.44] 11	[0.44] 11	[4.16] 106	[4.27] 108,5	[2.18] 55	[1.82] 46	[1.00] 25		3/4-16	[0.88] 22	[1.00] 25,4
604-MM										M20x1.5		[1.18] 30
604-MMSS									[0.25] 6			
624												
624-SS	[1.81] 46	[0.75] 19	[0.62] 16	[5.60] 142	[6.68] 170	[3.62] 92	[3.24] 82	[1.25] 32		1-14	[1.25] 32	[1.50] 38,1
624-MM										M27x2		[1.61] 41

Abmessungen in mm [inch]

6004 SERIE

Schubstangenspanner | Produktübersicht

Produktmerkmale:

- Mit Außengewinde zur Montage in Gewinde- oder Durchgangsbohrung
- Ähnlich wie Modell 604-MM nur mit massivem Grundkörper und höherer Haltekraft
- Verriegelt in eingefahrener und ausgefahrener Stellung

Anwendungsbereiche:

- Montieren
- Prüfen
- Schweißen
- Löten
- Mechanisches Bearbeiten

Außerdem verfügbar:

Zubehör siehe S. MS-MSZ-1 und MS-SSS-24

In den USA und international patentrechtlich geschützt

6004
mit Zollgewinde
6004-MM



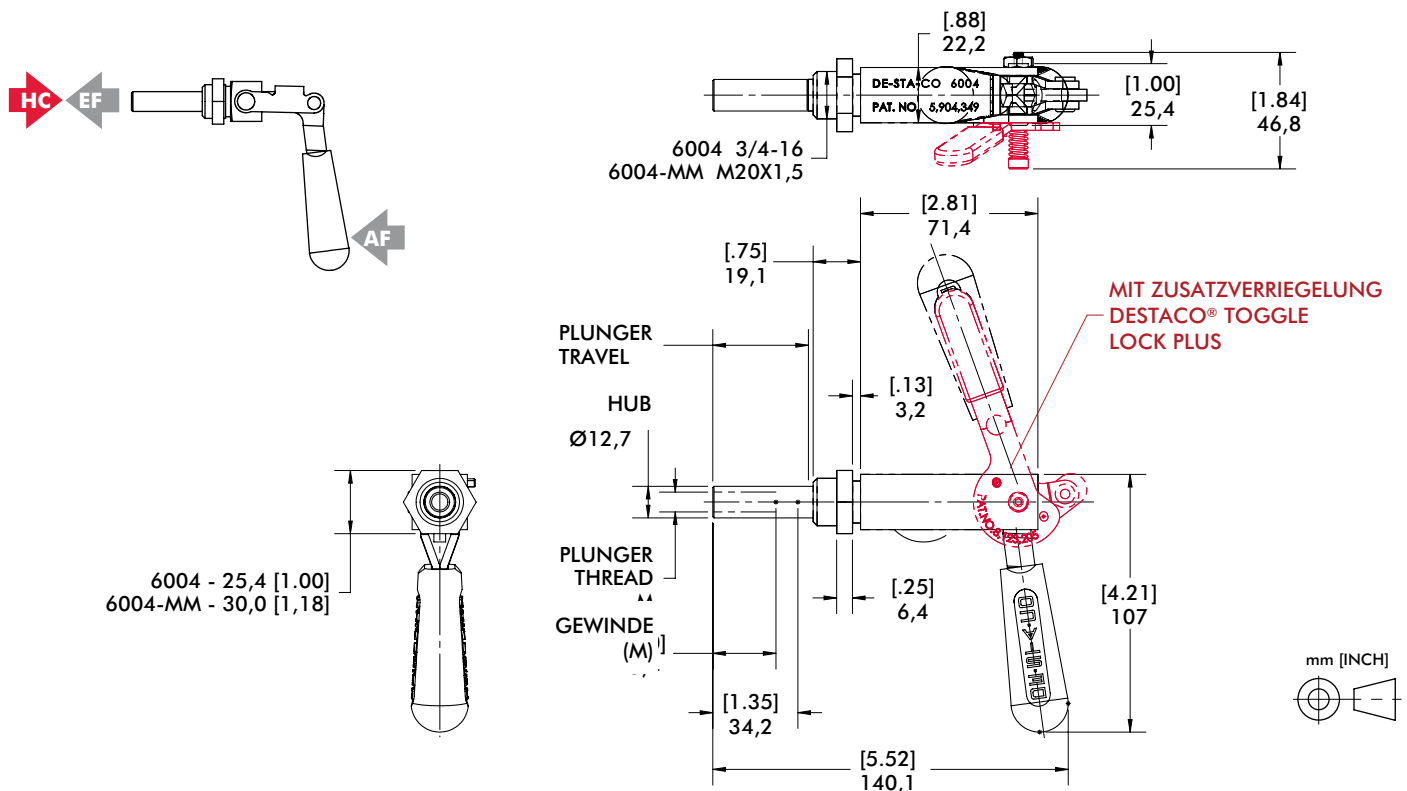
6004-R
6004-MMR
mit Zusatzverriegelung
DESTACO® Toggle
Lock Plus



Technische Informationen | Halte- und Spannkraften | Abmessungen

Modell	Max. Haltekraft	Gewicht	EF:AF (in Druck- und Zugrichtung)	Hub	(M) Gewinde	Andruckspindel empfohlen (nicht serienmäßig)	Befestigungs- mutter serienmäßig
6004	[450 lbf] 2000 N	[0.81lb] 0,37kg	14.4:1	38,0 [1.50]	5/16-18	207203	606104
6004-MM					M8	207203-M	606104-M
6004-R		[0.89lb] 0,40kg			5/16-18	207203	606104
6004-MMR					M8	207203-M	606104-M

Abmessungen in mm [inch], EF = Spannkraft, AF = Handkraft



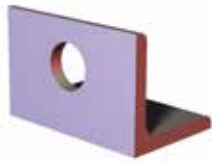
602, 604, 624, 6004 SERIE

Schubstangenspanner | Befestigungsplatte

Produktmerkmale:

- Befestigungswinkel für Schubstangenspanner mit Außengewinde

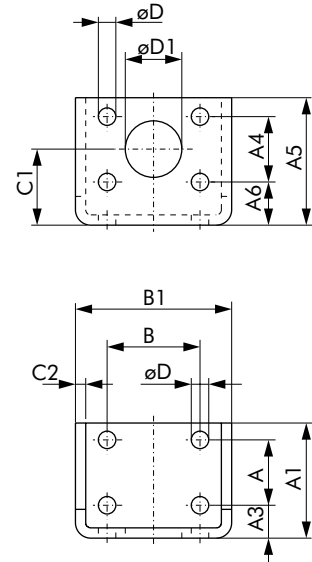
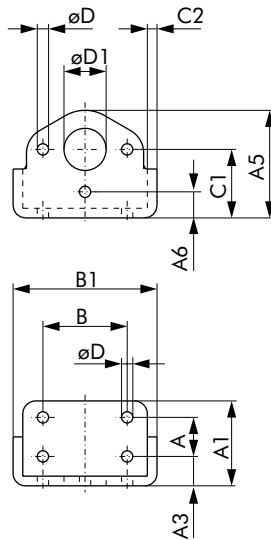
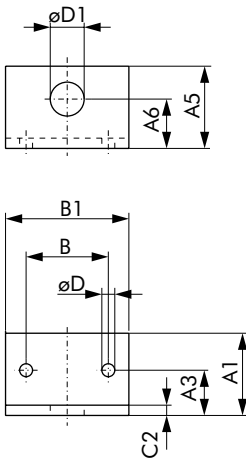
602106-M



604106,
604106-M



624106-M



Modell	Für Modelle	A	A1	A3	A4	A5	A6	B	B1	C1	C2	D	D1
602106-M	602 602-MM	--	[1.57] 40	[0.87] 22	--	[1.57] 40	[0.94] 24	[1.57] 40	[2.36] 60	--	[0.20] 5	[0.25] 6,3	[0.65] 16,5
604106	604 6004	[0.75] 19,1	[1.60] 40,6	[0.55] 14	--	[2.05] 52,1	[0.50] 12,7	[1.62] 41,1	[2.80] 71,1	[1.30] 33	[0.19] 4,7	[0.22] 5,6	[0.75] 19,1
604106-M	604-MM 6004-MM												[0.81] 20,5
624106-M	624 624-MM	[1.25] 31,8	[2.20] 56	[0.63] 16	[1.25] 31,8	[2.44] 62	[0.83] 21	[1.78] 45,2	[2.99] 76	[1.46] 37	[0.20] 5	[0.33] 8,5	[1.08] 27,5

Abmessungen in mm [inch]

614 SERIE

Schubstangenspanner | Produktübersicht

Produktmerkmale:

- Anbindung von vorne oder seitlich
- Hochpräzise, gehärtete und geschliffene Schubstange
- Verdrehgesicherte Schubstange
- Verriegelt in ein- und ausgefahrener Stellung, interne Verriegelung in Druckrichtung

Anwendungsbereiche:

- Montieren
- Prüfen
- Positionieren

Außerdem verfügbar:

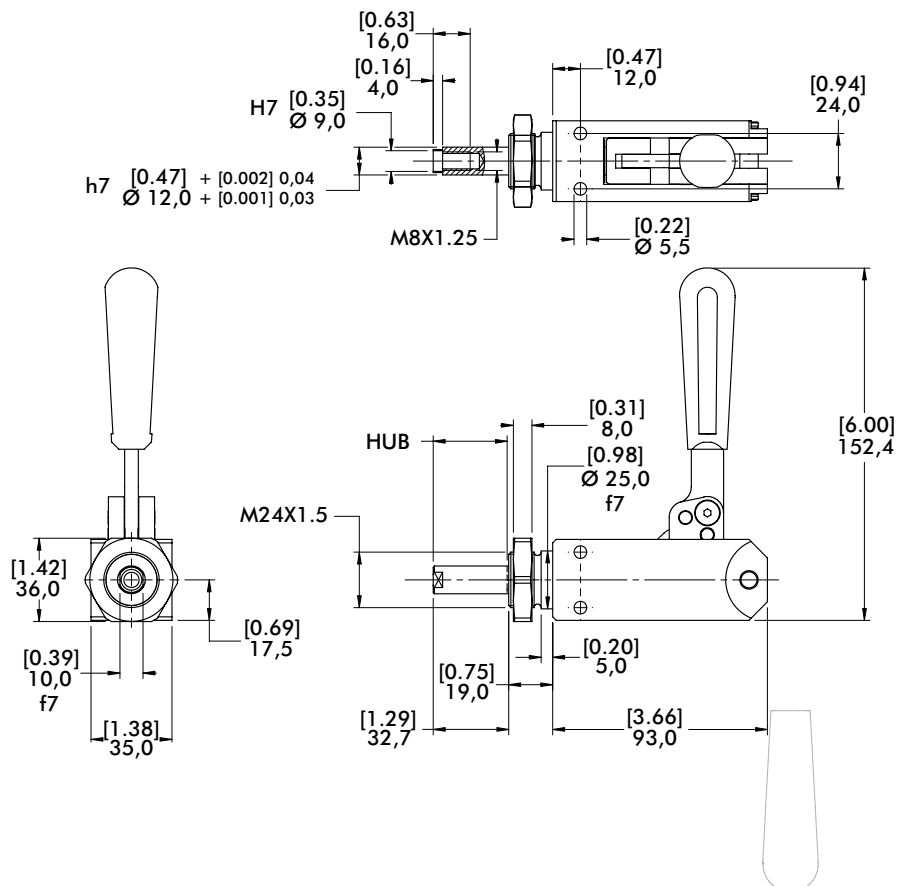
Siehe Seite MS-MSZ-1 für Zubehör

614-M



Technische Informationen | Halte- und Spannkkräfte | Abmessungen

Modell	Max. Haltekraft N [lbs]	Gewicht Kg [lbs]	Hub mm [in]	Innengewinde Schubstange	Befestigungs-Mutter serienmäßig
614-M	5000 [1125]	0,82 [1.81]	32 [1.26]	M8	614-1-10



670, 675, 690, 695 SERIE

Schubstangenspanner | Produktübersicht

Produktmerkmale:

- Präzisionsspanner für anspruchsvolle Fertigungsprozesse
- Einstellbare Führungsbuchsen verhindern seitliches Spiel der Schubstange
- Interne, einstellbare Übertotpunktverriegelung
- Schubstange verdrehgesichert
- Verschweißen des Befestigungsfußes erfolgt kundenseitig und ermöglicht das Drehen in jede gewünschte Position
- Modelle 670-1MBPLS und 690-1MBPLS sind Druck- und Zugspanner

Anwendungsbereiche:

- Positionieren
- Schweißen
- Mechanisches Bearbeiten

670-1MBPLS

Druck- und Zugspanner



675-1MBPLS

Druckspanner



690-1MBPLS

Druck- und Zugspanner

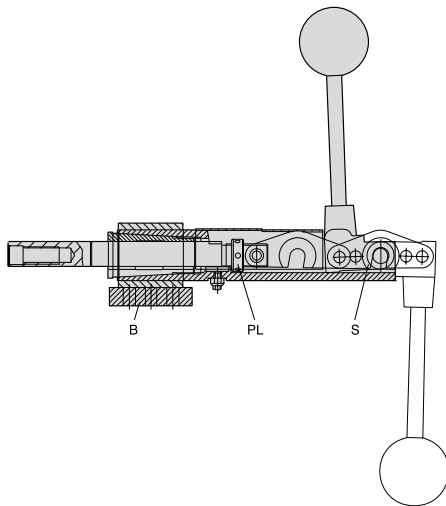


695-1MBPLS ⓘ

Druckspanner



Technische Informationen | Halte- und Spannkräfte



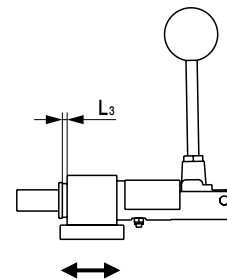
Modell	Max. Haltekraft N [lbf]	Gewicht kg [lb]	Hub mm [in]	Gewinde
670-1MBPLS	10680 [2400]	1,91 [4.2]	[2.25] 57,2	M12
675-1MBPLS		1,81 [4.0]	[1.10] 28	
690-1MBPLS	22240 [5000]	3,72 [8.2]	[3.00] 76,2	M16
695-1MBPLS ⓘ		3,27 [7.2]	[1.50] 38,1	

ⓘ Lieferzeit auf Anfrage

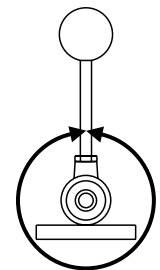
Abmessungen in mm [inch]

In allen Bereichen, in denen mit Haltekräften bis zu 14.000 N gespannt wird. Die Modelle 670-1MBPLS und 690-1MBPLS arbeiten auch auf Zug. Aufgrund seiner Konstruktion ist dieses Präzisions-Spannelement hervorragend zum Positionieren geeignet.

Diese Baureihe zeichnet sich durch ihre kompakte Bauform aus. Die Verschweißung des Befestigungsfußes ermöglicht das Drehen in jede gewünschte Position. Somit können die Spanner ideal an Vorrichtungen angepasst werden.



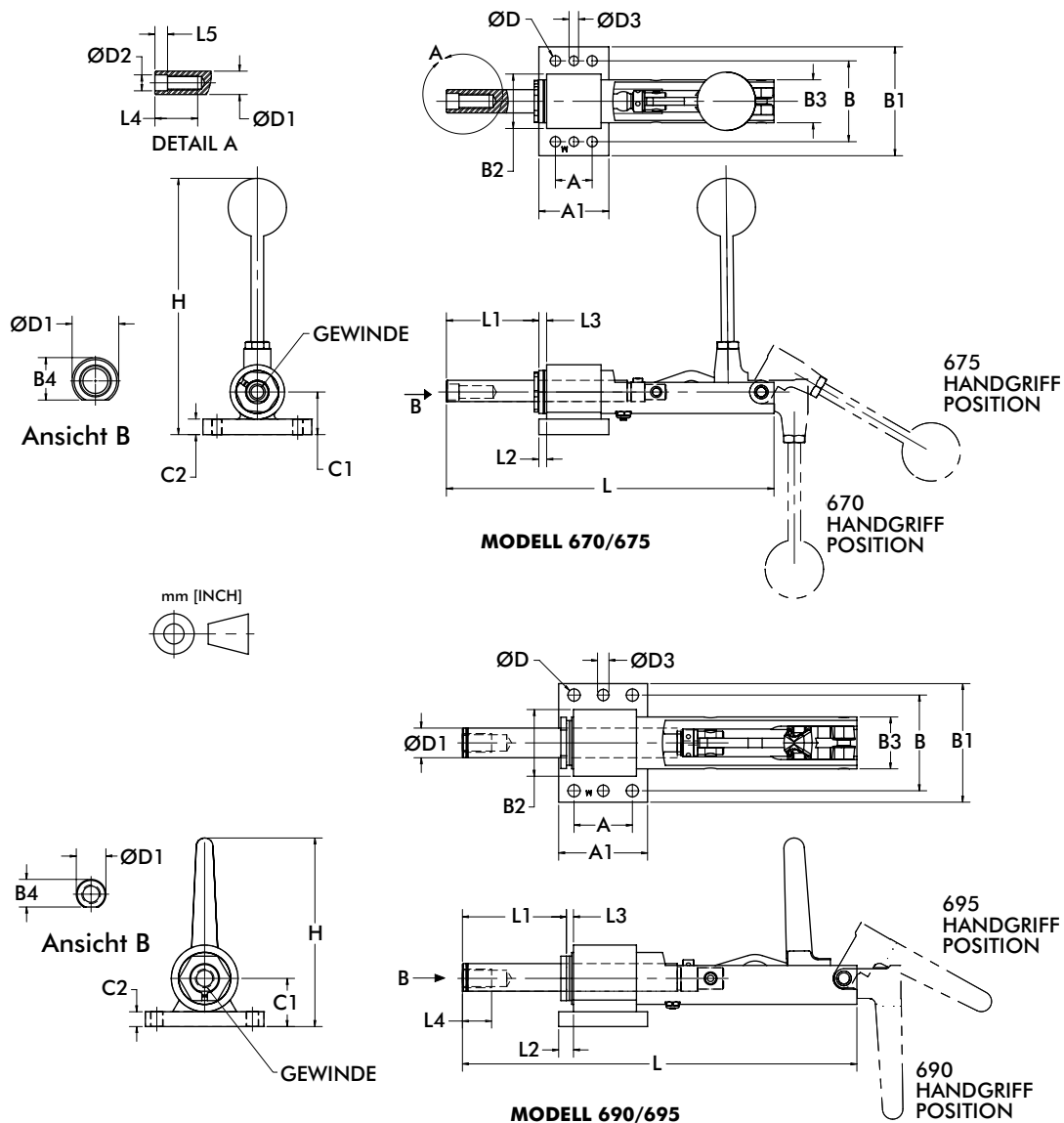
Anschweißbereich L_3
0-8mm [0-0.31in.]



Anschweißbereich radial 360°

670, 675, 690, 695 SERIE

Schubstangenspanner | Abmessungen



Modell	A	A1	B	B1	B2	B3	B4	C1	C2	D	D1	D2H7	D3
670-1MBPLS	[1.18]	[2.24]	[2.60]	[3.50]	[1.75]	[1.38]	[0.68]	[1.37]	[0.50]	[0.33]	[0.75]	[0.51]	[0.31]
675-1MBPLS	30	57	66	89	44,5	35	17,3	34,8	12,7	8,4	19	13	7,8
690-1MBPLS	[1.97]	[3.00]	[3.23]	[4.00]	[2.25]	[1.75]	[0.93]	[1.63]	[0.50]	[0.41]	[1.00]	--	[0.39]
695-1MBPLS	50	76,2	82	101,6	57,2	44,4	23,7	41,3	12,7	10,5	25,4	--	9,8

Modell	H	L	L1	L2	L3	L4	L5
670-1MBPLS	[8.11]	[10.55]	[2.97]	[0.25]	[0-0.31]	[1.38]	[0.41]
675-1MBPLS	206	[7.68]	[1.74]	6,4	0-8	35	10,3
690-1MBPLS	[6.37]	[13.31]	[3.69]	[0.50]	[0-0.31]	[0.98]	--
695-1MBPLS	162	[9.45]	[2.25]	12,7	0-8	25	--